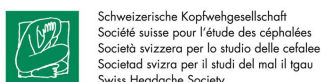


Partner:

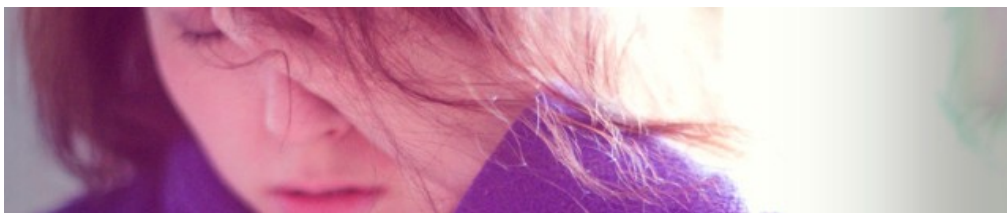


Consigliato anche da:



Il sondaggio è ufficialmente un partner attivo del progetto WHO "Per ridurre il peso mal di testa in tutto il mondo"

Insieme attivi contro il mal di testa



A tutti i sofferenti di mal di testa: Partecipate – Ci aiutate a migliorare!

Per raggiungere i migliori risultati possibili per i cefalalgici, è importante identificare gli ostacoli per una gestione ottimizzata del mal di testa.

In qualità di sofferenti di mal di testa, potete aiutarci a trovare nuovi punti di partenza per una migliore gestione della cefalea.

Come accedere al sondaggio?

[Accedere al sondaggio](#)

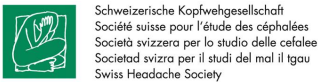
Solo le persone che hanno mal di testa possono darci informazioni sugli effetti reali dei regolari mal di testa sulle loro vite.

La durata del sondaggio è di circa **15-20 minuti**. Tutte le risposte verranno valutate in maniera **anonima**.

Grazie per il vostro supporto!

Le vostre risposte sono di grande aiuto per affrontare al meglio la cefalea!

Partner:



Consigliato anche da:



Il sondaggio è ufficialmente un partner attivo del progetto WHO "Per ridurre il peso mal di testa in tutto il mondo "

Di più sul sondaggio

Perché è necessario questo sondaggio?

Il mal di testa lo conosciamo quasi tutti. Molte persone soffrono regolarmente di mal di testa e questo rende difficili i loro impegni quotidiani, o nel peggiore dei casi sono costretti a stare a letto.

Molti sofferenti non conoscono nemmeno il tipo di cefalea di cui soffrono.

Questo sondaggio aiuta a stimare l'influsso dei cefalalgici nel nostro paese, a capire le conseguenze fisiche, emozionali, socioeconomiche e a contribuire a trovare soluzioni efficienti.

Sedici paesi hanno già partecipato a questo sondaggio convalidato, ma mancano i dati per la Svizzera. La vostra partecipazione è un contributo molto importante.

Qual è lo scopo del sondaggio?

Lo scopo dello studio è la valutazione dei cefalalgici in Svizzera, nonché la soddisfazione dei trattamenti e delle necessità dei pazienti.

Le informazioni ottenute dovrebbero aiutare a sviluppare nuovi approcci ad una **gestione migliore** della cefalea, nuove raccomandazioni per un trattamento ottimale della cefalea e permettere ai sofferenti una qualità di vita migliore.

Chi può partecipare?

Qualsiasi cefalalgico (e parente di un sofferente di mal di testa) di almeno **18 anni di età** può compilare il questionario anche se non conosce ancora la **diagnosi** esatta del suo mal di testa.

Come accedere al sondaggio?

[Accedere al sondaggio](#)

La durata del sondaggio è di circa **15-20 minuti**.

Potete rispondere alle domande in qualsiasi momento, cliccando su salvare potete riprendere il sondaggio in un altro momento.

Protezione dei dati personali

Tutte le risposte verranno valutate in maniera **anonima**, i dati personali verranno trattati in modo **confidenziale** e senza alcun collegamento alle risposte.

Ulteriori informazioni

La partecipazione allo studio è volontaria. In qualsiasi momento è possibile interrompere la partecipazione allo studio.

Le persone interessate possono compilare il questionario in un'**altra lingua** e ricominciare nella lingua desiderata (tedesco, francese, italiano o inglese).

Grazie per il vostro supporto!

Le vostre risposte sono di grande aiuto per affrontare al meglio la cefalea!